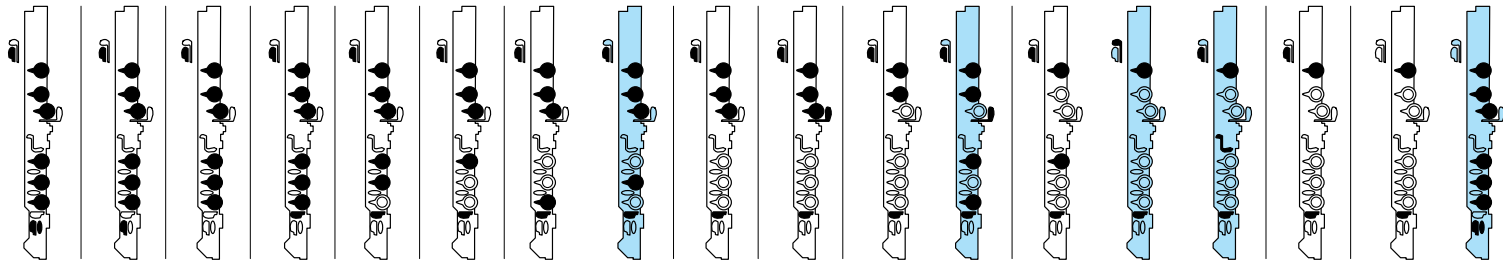


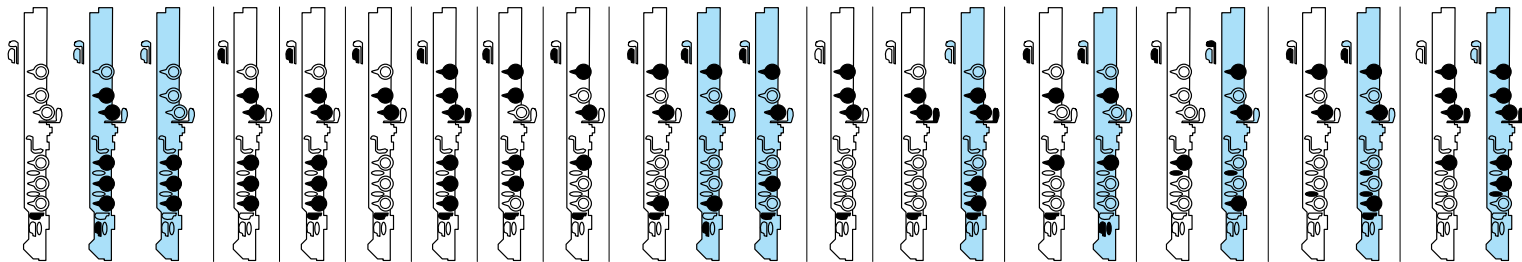
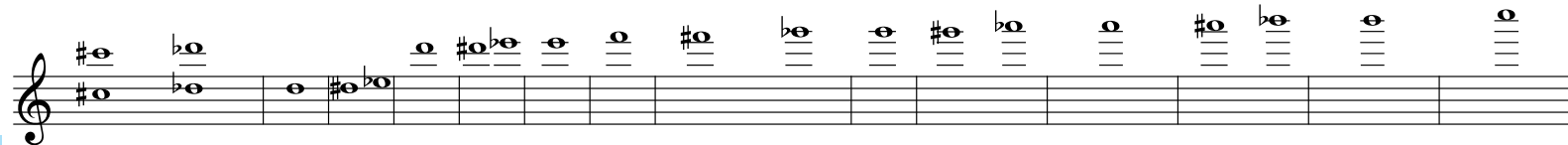
フィンガリングチャート/Fingering Chart/Grifftabelle/Tableau des doigtés/Gráfico de digitado

● : 押さえる / Close / Geschlossen / Fermé / Cerrado ○ : 放す / Open / Offen / Ouvert / Abierto



フィンガリングチャート/Fingering Chart/Grifftabelle/Tableau des doigts/Gráfico de digitado

● : 押さえる / Close / Geschlossen / Fermé / Cerrado ○ : 放す / Open / Offen / Ouvert / Abierto

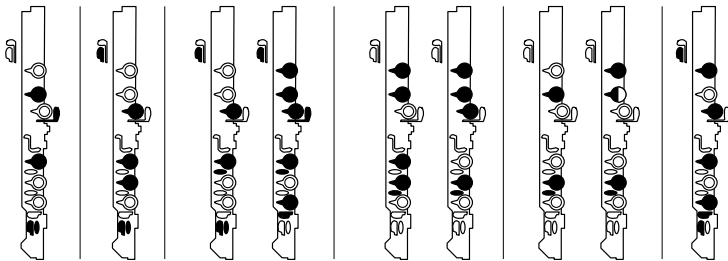


フィンガリングチャート/Fingering Chart/Grifftabelle/Tableau des doigts/Gráfico de digitado

● : 押さえる / Close / Geschlossen / Fermé / Cerrado

○ : 放す / Open / Offen / Ouvert / Abierto

8va



- ★ アミかけはかえ指です。
- ★ 5小節目以降のE-C#(D)はオクターブ同じ運指です。
- ★ アルトフルートの実音は、記載より4度下になります。
- ★ バスフルートの実音は、記載より1オクターブ下になります。
- ★ ピッコロの実音は、記載より1オクターブ上になります。

- ★ Alternate fingerings are given with the shaded examples.
- ★ For E to C#, starting at the 5th measure, fingerings are the same for an octave higher.
- ★ The pitch actually produced by the alto flute is a perfect 4th lower than marked.
- ★ The pitch actually produced by the bass flute is an octave lower than marked.
- ★ The pitch actually produced by the piccolo is an octave higher than marked.

- ★ Die schraffierten Beispiele zeigen alternative Griffe.
- ★ Für E bis C# entsprechen die Griffe ab dem 5. Takt denen eine Oktave höher.
- ★ Die tatsächlich von der Altflöte erzeugte Tonhöhe liegt eine reine Quarte unter der angegebenen.
- ★ Die tatsächlich von der Bassflöte erzeugte Tonhöhe liegt eine Oktave unter der angegebenen.
- ★ Die tatsächlich von der Pikkoloflöte erzeugte Tonhöhe liegt eine Oktave über der angegebenen.

- ★ Des doigtés de rechange sont indiqués avec les exemples ombrés.
- ★ Pour mi à do #, en commençant à la cinquième mesure, le doigté est identique pour une octave plus haut.
- ★ La hauteur du son actuellement produite par la flûte alto est un quatrième parfait inférieur à celui indiqué.
- ★ La hauteur du son actuellement produite par la flûte basse est une octave inférieure à celle indiquée.
- ★ La hauteur du son actuellement produite par le piccolo est une octave plus haut à celle indiquée.

- ★ En los ejemplos sombreados se dan digitados alternativos.
- ★ Para E a C#, empezando por el quinto compás, los digitados son los mismos que para una octava más alta.
- ★ El tono realmente producido por la flauta alta es una negra perfecta más baja que la marcada.
- ★ El tono realmente producido por la flauta baja es una octava más baja que la marcada.
- ★ El tono realmente producido por el flautín es una octava más alta que la marcada.